

# DOM JEDNORODZINNY

## „KOMFORT 7”

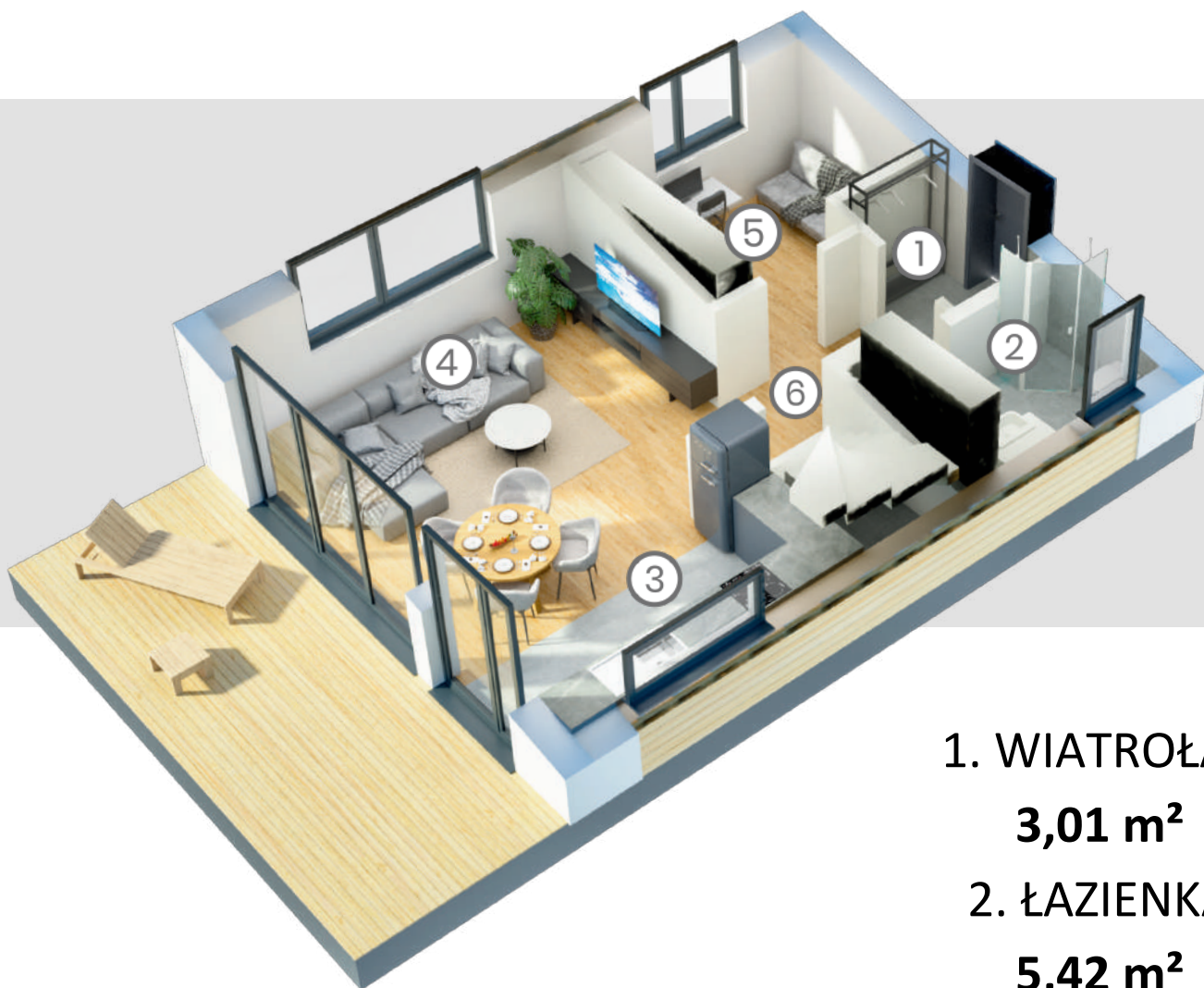
To wyjątkowy i nowoczesny projekt domu, który wyróżnia się przestronnością i elegancją. Duże okna zapewniają doskonałe doświetlenie wnętrza. Jest idealnym miejscem dla osób ceniących komfort i styl.



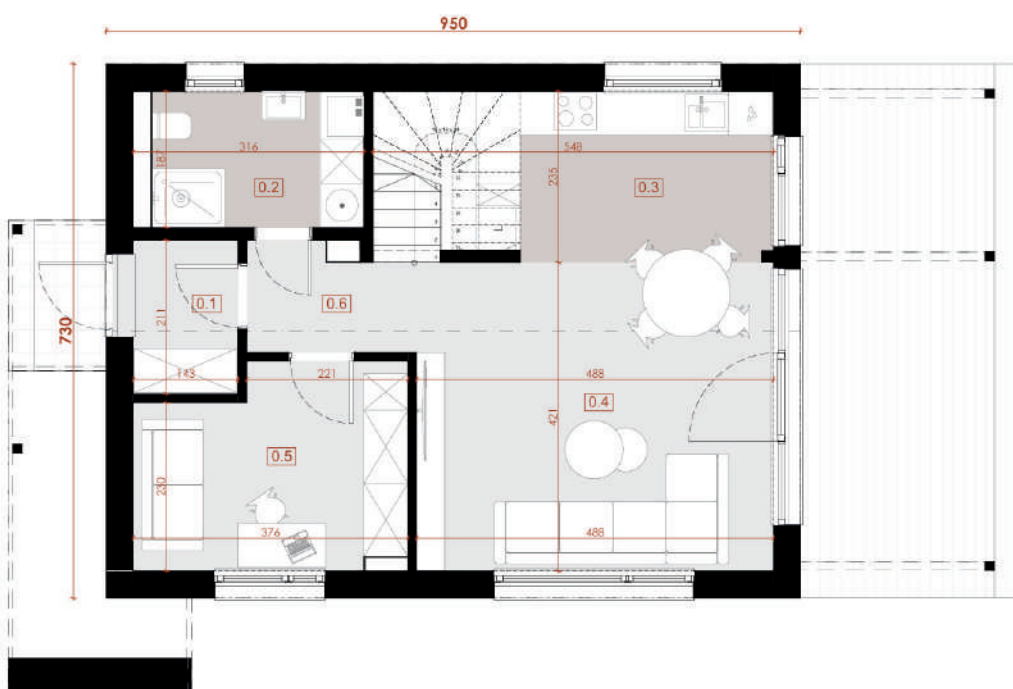
## WYMIARY

- Powierzchnia użytkowa: 86 m<sup>2</sup>
- Powierzchnia podłóg: 105 m<sup>2</sup>
- Powierzchnia zabudowy: 69 m<sup>2</sup>
- Ilość pokoi: 4
- Ilość kondygnacji: 2
- Kąt nachylenia dachu: 40°
- Wysokość kalenicy: 7,61 m

# PROPOZYCJA UMEBLOWANIA PARTER



1. WIATROŁAP  
**3,01 m<sup>2</sup>**
2. ŁAZIENKA  
**5,42 m<sup>2</sup>**
3. KUCHNIA  
**8,10 m<sup>2</sup>**
4. SALON  
**20,59 m<sup>2</sup>**
5. SYPIALNIA I  
**9,77 m<sup>2</sup>**
6. KORYTARZ  
**3,18 m<sup>2</sup>**



Minimalna szerokość działki: 15,3 m

**RAZEM: 50,07 m<sup>2</sup>**

# PROPOZYCJA UMEBLOWANIA PIĘTRO

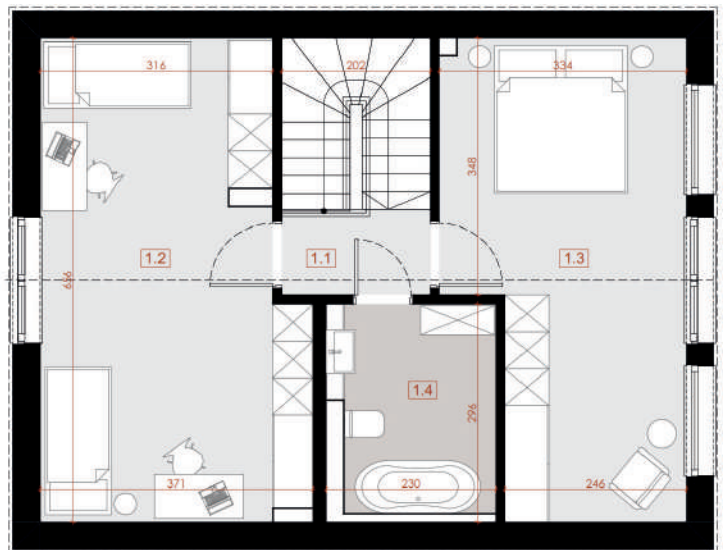
## POWIERZCHNIA UŻYTKOWA/ PODŁÓG



1. KORYTARZ  
2,35 / 2,35 m<sup>2</sup>
2. SYPIALNIA II  
15,48 / 22,20 m<sup>2</sup>
3. SYPIALNIA III  
13,56 / 19,16 m<sup>2</sup>
4. ŁAZIENKA  
4,40 / 6,16 m<sup>2</sup>

**RAZEM: 35,79 / 49,87 m<sup>2</sup>**

## PRZEKRÓJ ŚCIAN



**ŚCIANA ZEWNĘTRZNA 37 CM**  
współczynnik U = 0,11 w/(m<sup>2</sup>K)

Warstwa elewacyjna (tynk)

Styropian/wełna 150 mm

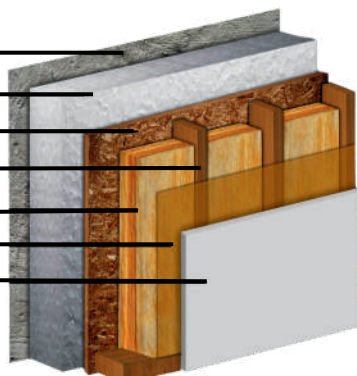
Płyta OSB/MFP 12 mm

Konstrukcja z drewna C24

Wełna mineralna 200 mm

Folia paroizolacyjna

Płyta gipsowo-włóknowa 12,5 mm



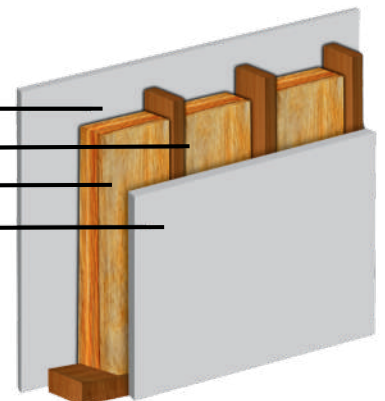
**ŚCIANA WEWNĘTRZNA  
DZIAŁOWA 12 CM**

Płyta gipsowo-włóknowa 12,5 mm

Konstrukcja z drewna C24

Wełna mineralna 100 mm

Płyta gipsowo-włóknowa 12,5 mm



**Napisz lub zadzwoń:**

☎ +48 61 64 64 600

✉ [biuro@brzechwa.com.pl](mailto:biuro@brzechwa.com.pl)

Brzechwa Sp. z o.o. Sp.k.

ul. Polna 2, 64-600 Oborniki

📱 | [www.brzechwa.com.pl](http://www.brzechwa.com.pl)



**ZNAJDŹ NAS NA  
FACEBOOKU**

